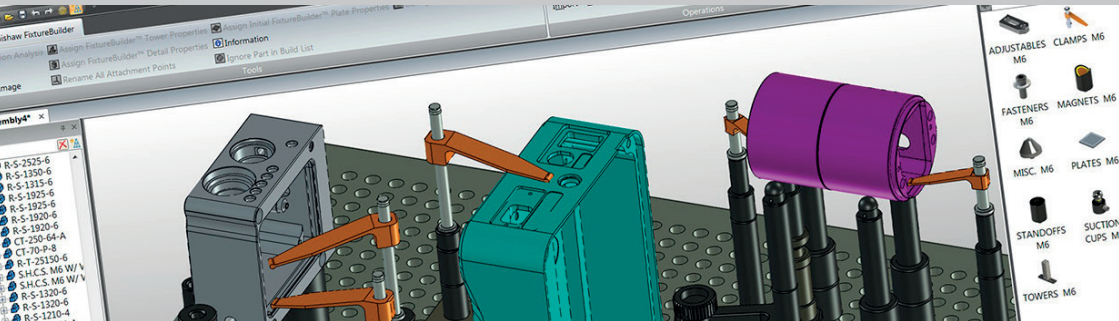


FixtureBuilder Software



FixtureBuilder ist ein 3D Softwarepaket zur Erstellung und Dokumentation von Spannkongfigurationen in der Messtechnik. Es kann auch zur Unterstützung bei der Offline-Programmierung verwendet werden.

Bedienerfreundlich

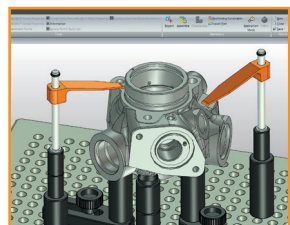
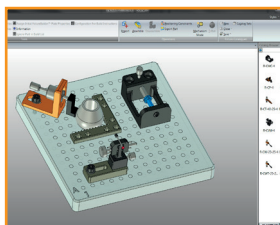
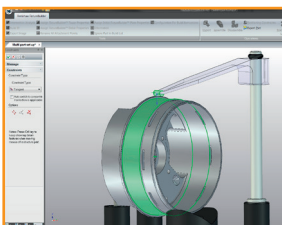
Alle Standard-Grundplatten und Spannkomponten können in Katalogen über Registerkarten organisiert und nach Komponenten (Kategorie) und Gewindegröße eingeteilt werden.

Flexibel

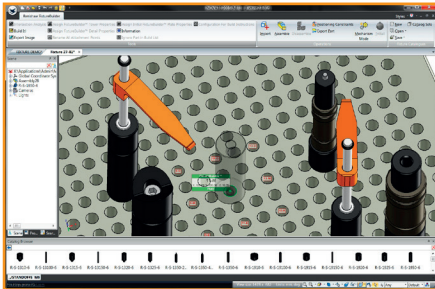
Der Anwender kann maßgeschneiderte Spannkongfigurationen und Komponenten, wie z.B. kundenspezifische Platten erstellen und diese in benutzerdefinierten Bibliotheken zur späteren Verwendung und Referenz speichern.

Schnellere Programmierung

Sie können das Teil zusammen mit der Spannvorrichtung exportieren. So reduzieren Sie die Bearbeitungszeit der Offline-Programmierung auf Ihrem KMG / Ihrer optischen Software, wo Spannkomponten den Sicherheitsabstand des Tasters beeinträchtigen könnten.

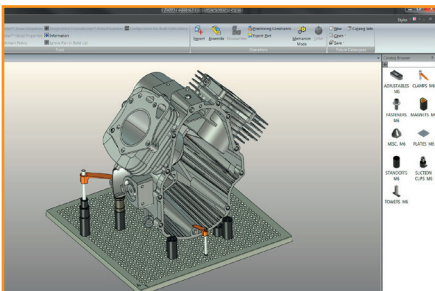


FixtureBuilder bietet dem Kunden viele Vorteile, dank Renishaws fundiertem Know-How über angewandte Messtechnik und Teileprüfungen.



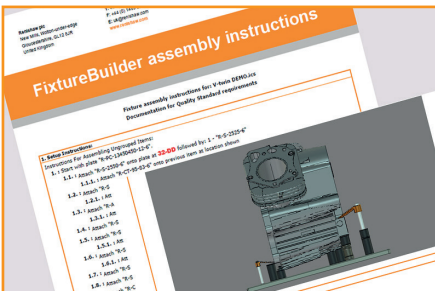
Intelligente 'Drag-&Drop-Funktionalität'

Ziehen Sie die Komponenten einfach über die Drag-&Drop-Funktion auf eine Platte bzw. eine andere Komponente. Die *SmartSnap® Technologie richtet sie automatisch aus und zeigt die Aufnahmebohrung sowie die X-, Y- und Z-Koordinaten auf.



Volle CAD-Kompatibilität

Mit FixtureBuilder können die geläufigsten 3D CAD-Dateien importiert und exportiert werden. Außerdem steht ein zusätzliches Translator-Modul für CATIA, Pro/E, UGNX, Solidworks® und Inventor® zum Erwerb zur Verfügung.



Compliance- und Qualitätsstandards

Die 'Build it'-Funktion ist eine der Hauptvorteile, die allen FixtureBuilder Anwendern zur Verfügung steht. Sie ermöglicht die automatisierte Erstellung einer kompletten Stückliste sowie Arbeitsanweisungen für jede Spannkonfiguration.

Weitere Informationen erhalten Sie unter www.renishaw.de/fixturebuilder

*SmartSnap® ist ein eingetragenes Warenzeichen von IronCAD

RENISHAW IST UM DIE RICHTIGKEIT UND AKTUALITÄT DIESES DOKUMENTS BEMÜHT, ÜBERNIMMT JEDOCH KEINERLEI ZUSICHERUNG BEZÜGLICH DES INHALTS. EINE HAFTUNG ODER GARANTIE FÜR DIE AKTUALITÄT, RICHTIGKEIT UND VOLLSTÄNDIGKEIT DER ZUR VERFÜGBAR GESTELLTEN INFORMATIONEN IST FOLGLICH AUSGESCHLOSSEN.

